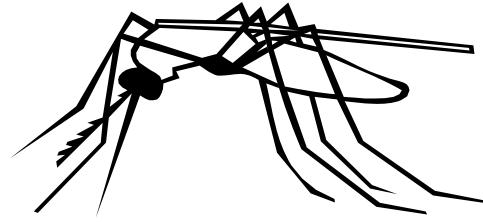


Condao de Bucks  
Departamento de Salud



West Nile Encefalitis:

La Encefalitis es una inflamación del cerebro, que es causada por una bacteria o un virus. West Nile Encefalitis es una infección en el cerebro causada por El West Nile Virus.

Personas pueden ser infectadas con El West Nile Virus por medio de las picada de un mosquito: estos estan infectados porque se han alimentado en pájaros que tienen dicha infección.

El West Nile Virus NO puede ser transmitido de persona a persona, tampoco hay evidencia donde personas hayan sido infectadas directamente por los pájaros. Pero como una precaución evite el manejo de pájaros silvestres vivos o muertos sin antes usar guantes o alguna otra clase de protección.

Personas que viven en áreas donde la actividad de este virus ha sido encontrado, están al riesgo de contraerlo. Personas mayores de 50 años tienen el riesgo más alto de que esta enfermedad sea más severa en ellos.

La mayor parte de las infecciones son moderadas, los síntomas incluyen: Fiebre, dolor de cabeza, dolor de cuerpo acompañado con picazón o salpullido en la piel e inflamación de los ganglios linfáticos. Cuando la infección es más severa puede causar dolores de cabeza, fiebre muy alta, rigidez en la nuca, letargo, desorientación, coma, temblores, convulsiones, debilidad, parálisis y raramente la muerte.

No hay tratamiento específico: en los casos más severos terapia de cuidado intensivo es indicada. Por ejemplo: Hospitalización con fluidos intravenosos, manutención de respiración si es necesario y prevención de infecciones secundarias.

**NO EXISTE UNA VACUNA CONTRA EL WEST NILE ENCEFALITIS**

El periodo de incubación (esta es la etapa desde el momento en que ocurrió la infección hasta que los primeros síntomas aparecen) es de 5 a 15 días en seres humanos.

Si alguna persona cree que él o ella tiene El West Nile Encefalitis, debe buscar atención médica inmediatamente.

Reduzga su riesgo de infeccion:

- Mantengase dentro de casa al amanecer y al atardecer
- Use camisas mangra larga y pantalones
- Apliquese repelente contra insectos en la piel expuesta (repelentes efectivos contienen un 20% to 30% DEET) NO use concentraciones de DEET mayores de 30% porque puede causar problemas especialmente en niños.
- No aplique repelente en las manos a los niños, porque ellos se llevan las manos a los ojos y la boca.
- NO aplique repelente a niños menores de 3 años.
- Rocie su ropa con el repelente antes de salir afuera.
- Cuando use repelentes o insectisidas use las direcciones que le da el manufactor.

PARA MAS INFORMATION LLAMAR AL 1-877-477-4492